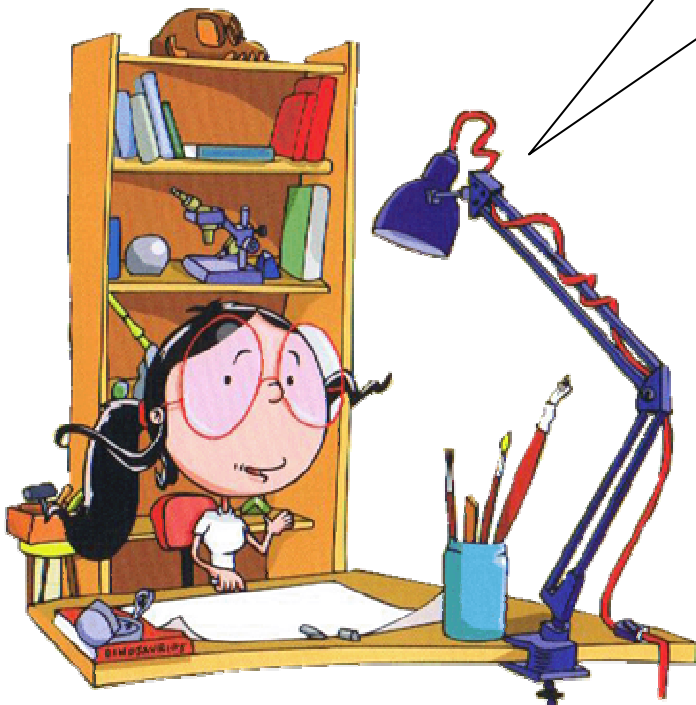


TALLERES DIDÁCTICOS

EN DINÓPOLIS

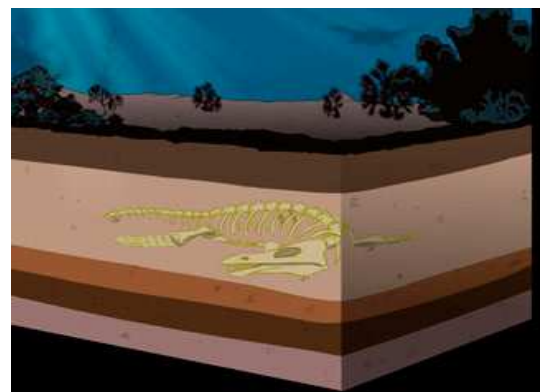
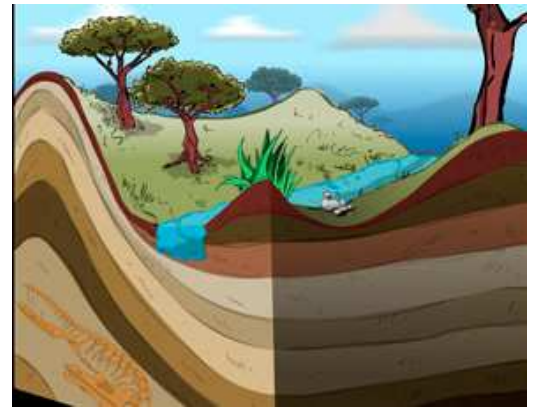
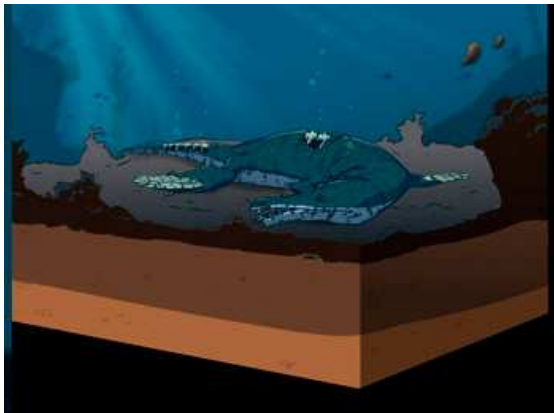
Hola, soy la Doctora Fundi, y para ayudaros a comprender mejor el mundo de la paleontología, vamos a realizar el taller: **¿Quién soy yo?**



1. ¿CÓMO SE FORMAN LOS FÓSILES?

Los fósiles son evidencias de la vida del pasado que han quedado registradas en la corteza terrestre. Su formación requiere un origen biológico.

Las cinco viñetas que aparecen a continuación revelan la formación de un fósil. Ordénalas y cuenta lo que pasa en cada una de ellas.



2. IDENTIFICA EL FÓSIL

De las siguientes piezas que vamos a mostrar distingue lo que es fósil de lo que no. Dibuja lo que ves y escribe de qué elemento se trata.



1.



2.



3.



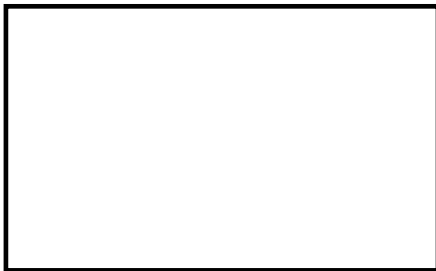
4.



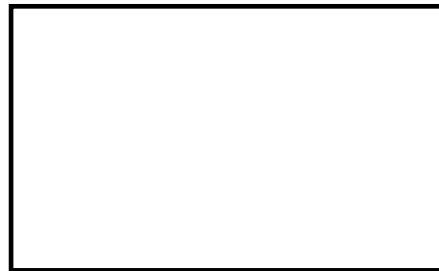
5.



6.



7.

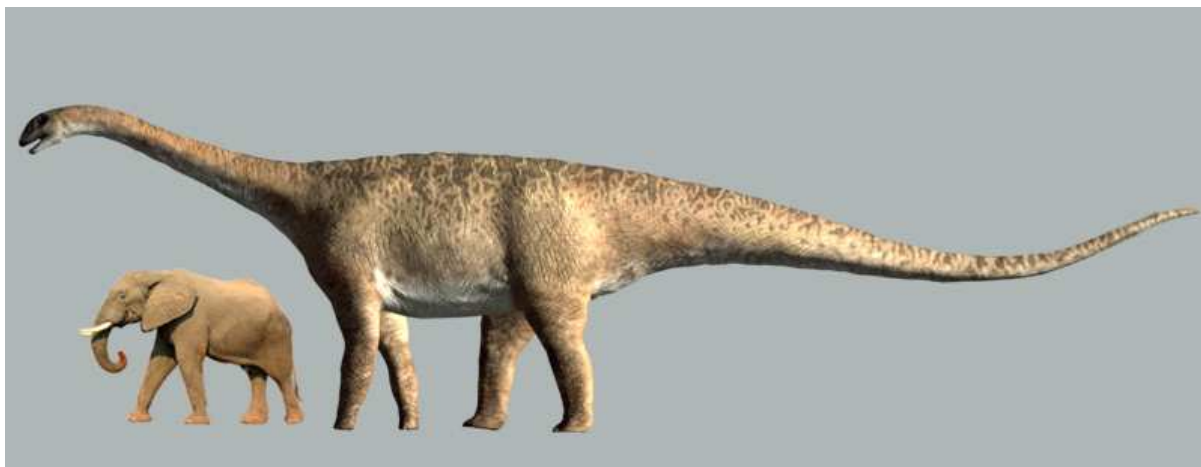
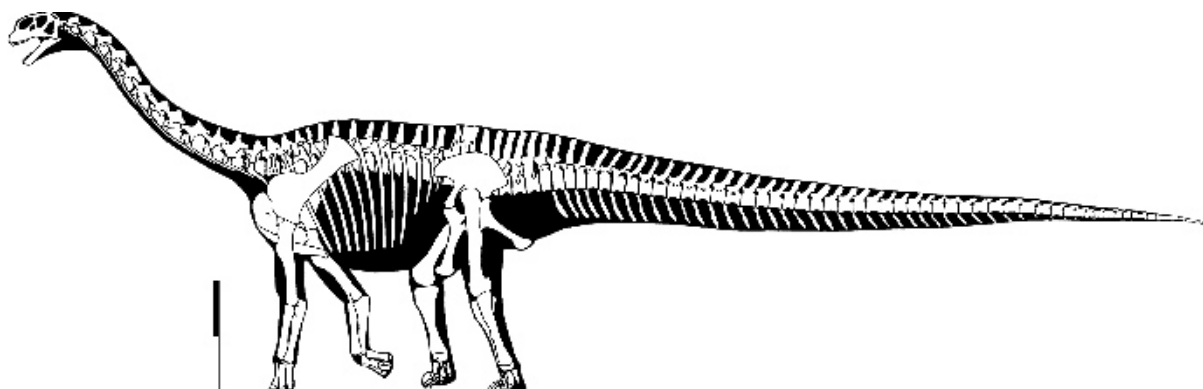


8.

3. EL GIGANTE EUROPEO

- ¿Qué dinosaurio crees que es el más grande de Europa?

.....



Género y especie:

.....

Lugar donde vivió:

.....

Edad:

.....

Longitud:

.....

Peso:

.....